

かなぎわの寺社の初詣・正月

一年の終わりは厄払いをして除夜の鐘を撞き、清新な気持ちで新年を迎えたいものです。年末年始は、金沢区の寺院・神社へお出かけください。

称名寺

31(木)は翌朝まで開門。反橋と平橋を渡って初詣。かわいいだるまみくじがあります。金沢山の頂上にのぼれば、八景島や房総半島までの眺望も。平成28年の薪能は5/7(土)です。お楽しみに♪
(金沢町212)京急「金沢文庫駅」東口より徒歩12分



天然寺

除夜の鐘／23:45～ (1人1打／先着108名様)
(町屋5-1 ☎045-701-7598)
京急「金沢八景駅」または 金沢シーサイドライン「海の公園南口駅」より徒歩7分



安立寺

除夜の鐘／23:00～(1打数名にて、108打で打ち止め)
福守り／23:00～、先着700名様に差し上げます。
(町屋7-4 ☎045-701-7597)京急「金沢八景駅」より徒歩10分

薬王寺

除夜の鐘／23:30～1:00
1/8(金)14:00～ 初薬師護摩供養法要
(寺前2-23-52 ☎045-701-8646)
京急「金沢文庫駅」東口より徒歩12分

東光禅寺

除夜の鐘／23:30～1:00(半鐘なので、「ゴーン」ではなく「カーン」です)大晦日の12/31(木)は「除夜の鐘」。23:30から半鐘を打つことができます。その後は抹茶やインド茶が振る舞われる「望年会」。参加者には建長寺の般若札が授与される。
坐ZENと写経体験 双方の都合が合う時いつでもできます。要予約。
(釜利谷南2-40-8 ☎045-781-0271)京急「金沢文庫駅」西口よりバス文5、10、11系統「白山道」、または「白山道公園」より徒歩3分

手子神社

三が日の間は、破魔矢、お札、お守り等を受けられます。家内安全、商売繁盛ほか御祈願も受け付けています。甘酒のお振舞いがあります。
(釜利谷南1-1-8 ☎045-701-9992(瀬戸神社))
京急「金沢文庫駅」西口より徒歩12分 バス文6、7、10、11系統「小泉」よりすぐ



野島稻荷神社

12/31(木) 13:00～ 境内にてお守りを受けられます。
(1/1(元日) 8:00頃まで)
23:00～ 万燈神輿渡御
(1/1(元日) 8:00頃まで)
参拝者にお神酒・甘酒・お汁粉のお振舞いがあります。
(野島町23-1)シーサイドライン「野島公園駅」より徒歩15分



浅間神社

12/31(木) 例年、お札の販売とお振舞を氏子の方々が行います。
元旦 越年祈願祭 新春例祭
(谷津町432)京急「金沢文庫駅西口」より徒歩7分



※七福神の寺社は、前ページをご覧ください。

おすすぬ初日の出

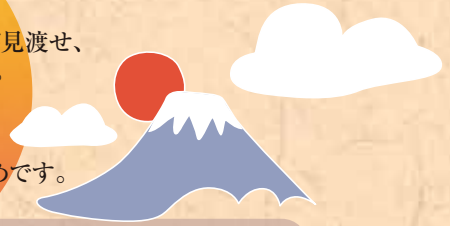
2016年元日の日の出時刻は6:50。一年の始まりを感じながら、厳かな気持ちで初日の出を拜んでみてはいかがでしょうか？

称名寺市民の森/八角堂広場

金沢山のとっぺんの八角堂広場からは四方が見渡せ、海の公園・野島・房総半島・円海山が一望です。

横浜八景島シーパラダイス

八景島内セントラルベイ奥の防波堤がおすすめです。房総半島の山並みから昇る朝日が望めます。



金沢動物園 しいの木山展望台

金沢動物園

特別開園 ZOOで初日の出！

動物園のベストスポットを特別公開!動物園内の「しいの木山展望台」で初日の出鑑賞を行い、一部の動物(コアラ等)も見ることができます♪



1/1(元日) 6:20～9:00 (最終入園8:00)
※入園料がかかります。(大人300円・高校生以下100円)
高速側駐車場 6:00～9:15 (最終入庫7:30)
正面口駐車場 6:00～9:30 (最終入庫7:30)

海の公園

昇る朝日の中、シーパラダイスのジェットコースターのシルエットが美しい、フォトジェニックなスポットです。

琵琶島神社

シーサイドラインの向こうから昇る朝日が平潟湾に反射してとてもきれいです。そのまま瀬戸神社に初詣にも向かえます。

野島公園

展望台からの眺めは、東京湾から房総半島、八景島、富士や丹沢の山並みと360度の展望。ただし人気スポットなので人が多めです。

神奈川県指定銘菓 四季彩々



菓匠 富貴



☎045-774-5759

金沢区並木 1-17-6-8 金沢センターシーサイド名店会

朝一番・元気・おいしいパン屋さん

朝 6時30分より営業

横浜市金沢区富岡西6-44-34
TEL&FAX 045-771-9008

(駅前店)

横浜市金沢区富岡西2-2-5 福井ビル1F
TEL&FAX 045-775-1577

